

L2X Drop-In System
Heißkanaldüsen · Schraubmontage
Nozzles · Screw-in installation

EWIKON

Zentrieringe
Angeißbuchsen
Locating rings
Sprue bushings

Inhalt / Content

- | | |
|---------|---------------------------------------|
| 2 - 3 | Übersicht
Overview |
| 4 - 11 | Heißkanaldüse Ø 9 mm
Nozzle Ø 9 mm |
| 12 - 15 | Einbauhinweise
Assembly notes |

Alle Maße in diesem Katalog beziehen sich auf EWIKON Heißkanalkomponenten im aufgeheizten Betriebszustand

All dimensions in this catalogue refer to EWIKON hotrunner components in heated operating condition

Heißkanaldüse Ø 9 mm · Nozzle Ø 9 mm

Heißkanaldüse Ø 9 mm
Nozzle Ø 9 mm
L2X

Antriebseinheiten
Drive units

Verteiler
Manifolds

Zubehör
Accessories

L2X Drop-In System
Heißkanaldüsen · Schraubmontage
Nozzles · Screw-in installation

EWIKON

Heißkanaldüse Ø 9 mm
Übersicht

95093 . . .

Außenbeheizt, mit Spitzendichtung

Nozzle Ø 9 mm
Overview

95093 . . .

Externally heated, with tip sealing technology

Zentrierringe
Angießbuchsen
Locating rings
Sprue bushings

Heißkanaldüse Ø 9 mm
Nozzle Ø 9 mm

L2X

Antriebseinheiten
Drive units

Verteiler
Manifolds

Zubehör
Accessories

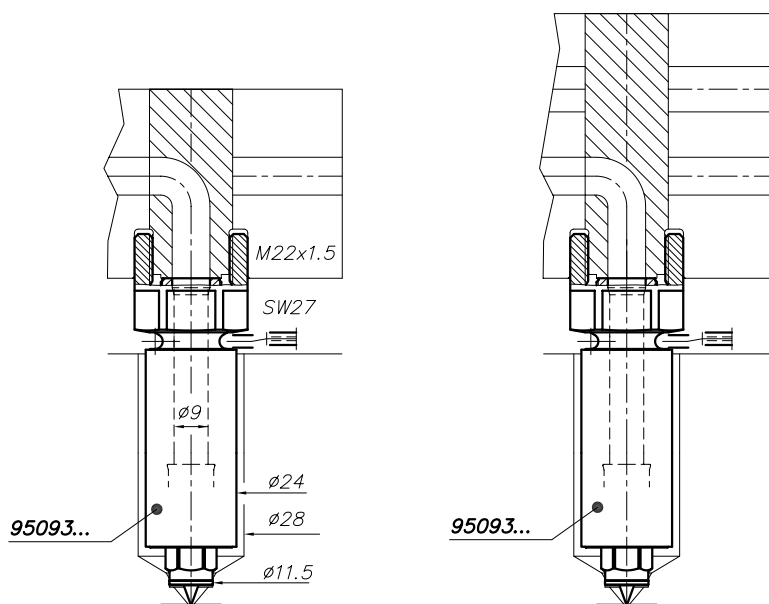
L2X Drop-In System
 Heißkanaldüsen · Schraubmontage
 Nozzles · Screw-in installation

EWIKON

Zentrieringe
 Angießbuchsen
 Locating rings
 Sprue bushings

Heißkanaldüse Ø 9 mm
 Übersicht

Nozzle Ø 9 mm
 Overview



Heißkanaldüse Ø 9 mm
 Nozzle Ø 9 mm
L2X

Antriebseinheiten
 Drive units

Verteiler
 Manifolds

Zubehör
 Accessories

z319-01

L2X Drop-In System

Heißkanaldüsen · Schraubmontage

Nozzles · Screw-in installation



Heißkanaldüse Ø 9 mm

Übersicht der Anspritzgeometrien

95093 . . .

Düsenspitze mit Spitze

- A Kontur direkt im Einsatz (2)
- A Kontur direkt im Einsatz mit Kugelkalotte (3)
für schnellerstarrende oder verstärkte Materialien
- B1 Schraubvorkammer Standard
- B2 Schraubvorkammer mit Kugelkalotte
für schnellerstarrende oder verstärkte Materialien
- C1 verlängerte Schraubvorkammer Standard
- C2 verlängerte Schraubvorkammer mit Kugelkalotte
für schnellerstarrende oder verstärkte Materialien

Düsenspitze offen

- D Kontur direkt im Einsatz
- E Schraubvorkammer Standard
- F verlängerte Schraubvorkammer

Werkstoffoption

Nozzle Ø 9 mm

Overview of gating geometries

95093 . . .

Nozzle insert with tip

- A Contour directly in the insert (2)
- A Contour directly in the insert with ball geometry (3)
for rapidly freezing or reinforced materials
- B1 Standard screw-on gate bush
- B2 Screw-on gate bush with ball geometry
for rapidly freezing or reinforced materials
- C1 Extended standard screw-on gate bush
- C2 Extended screw-on gate bush with ball geometry
for rapidly freezing or reinforced materials

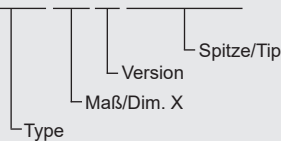
Open tip

- D Contour directly in the insert
- E Standard screw-on gate bush
- F Extended screw-on gate bush

Material grade option

Bestellbeispiel/Ordering Example:

95093.090-A-17549-V02



L2X Drop-In System

Heißkanaldüsen · Schraubmontage

Nozzles · Screw-in installation

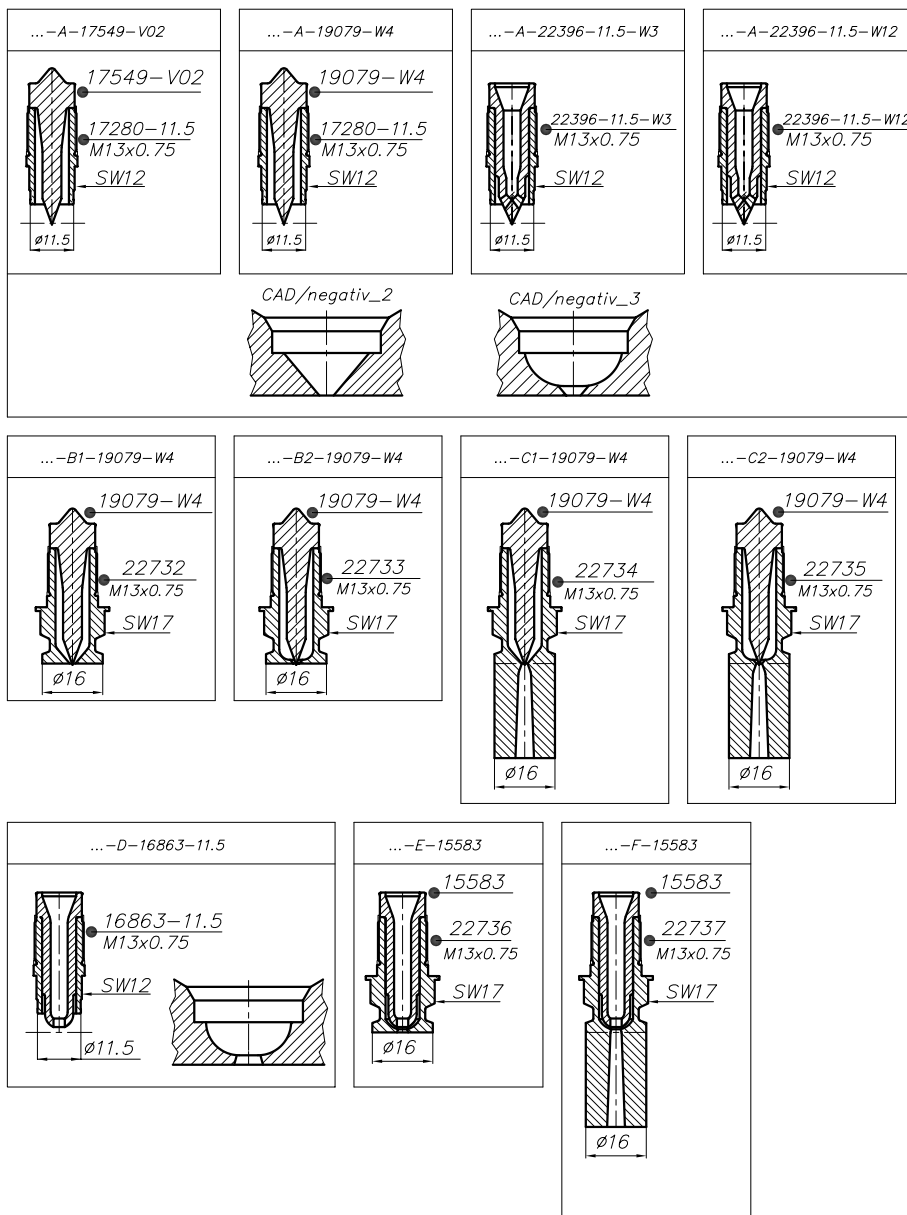
EWIKON

Zentrierringe
Angeißbuchsen
Locating rings
Sprue bushings

Heißkanaldüse Ø 9 mm
Übersicht der Anspritzgeometrien

Nozzle Ø 9 mm
Overview of gating geometries

Ø9/95093...



Heißkanaldüse Ø 9 mm
Nozzle Ø 9 mm
L2X

Antriebsseinheiten
Drive units

Verteiler
Manifolds

Zubehör
Accessories

z319-02

L2X Drop-In System

Heißkanaldüsen · Schraubmontage
Nozzles · Screw-in installation



Heißkanaldüse Ø 9 mm Version -A

95093 . . .

-A Kontur direkt im Einsatz

Düsen spitze mit Spitze

Maß X: 90 / 110 / 130 / 150 / 180 / 200 / 250

Ansprit-ØD: min. 1,5 mm, max. 3,5 mm

Nozzle Ø 9 mm Version -A

95093 . . .

-A Contour directly in the insert

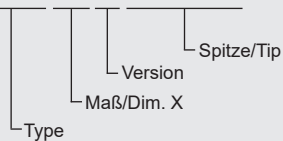
Nozzle insert with tip

Dim. X: 90 / 110 / 130 / 150 / 180 / 200 / 250

Gate-ØD: min 1.5 mm, max 3.5 mm

Bestellbeispiel/Ordering Example:

95093.090-A-17549-V02



L2X Drop-In System

Heißkanaldüsen · Schraubmontage

Nozzles · Screw-in installation

EWIKON

Zentrier-
ringe
Angießbuchsen
Locating rings
Sprue bushings

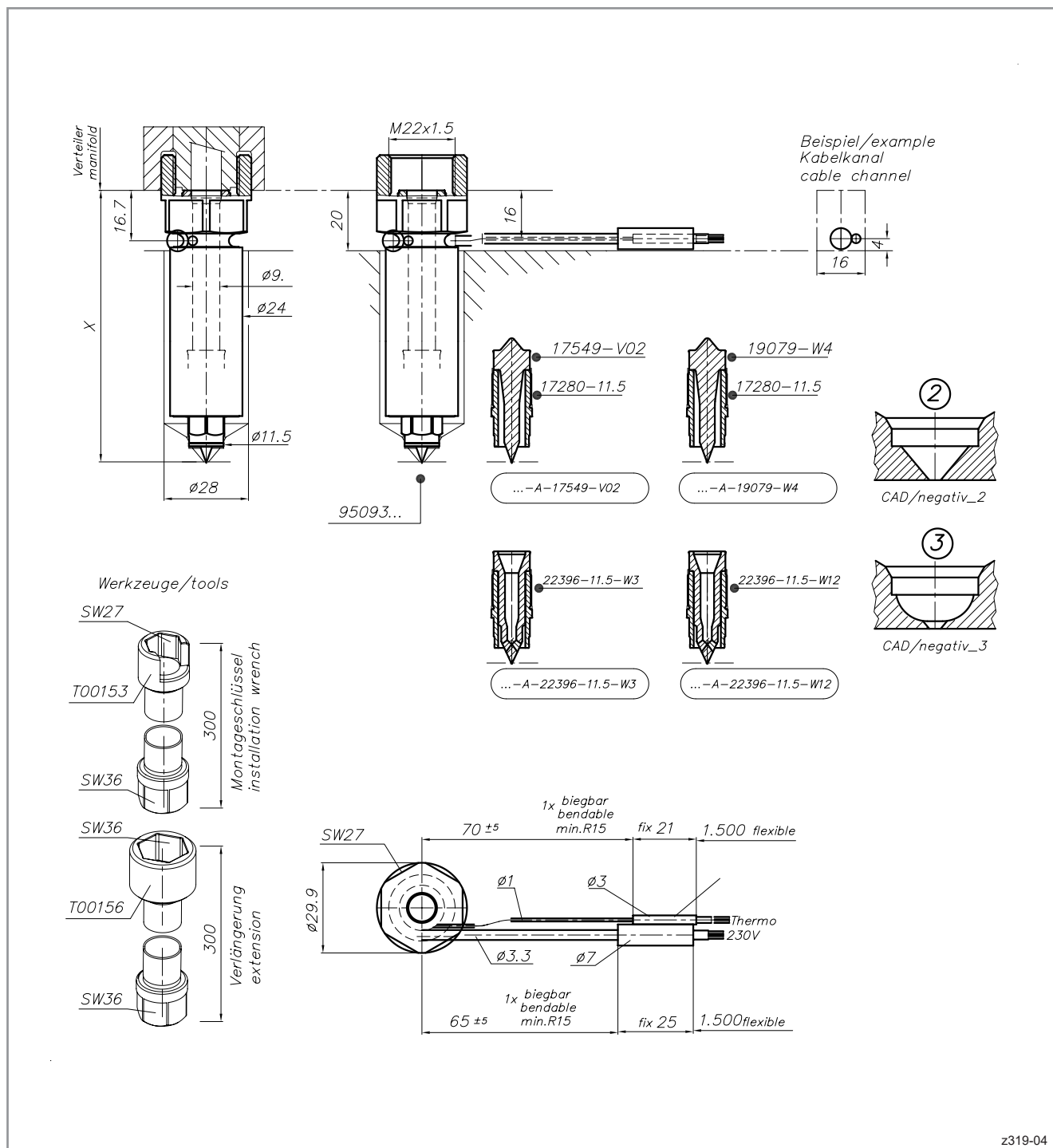
Heißkanaldüse Ø 9 mm Version -A

- 2 Standard
- 3 Kugelkalotte für schnellerstarrende oder verstärkte Materialien

Nozzle Ø 9 mm Version -A

- 2 Standard
- 3 Ball geometry for rapidly freezing or reinforced materials

Heißkanaldüse Ø 9 mm
Nozzle Ø 9 mm
L2X



Antriebs-
einheiten
Drive units

Verteiler
Manifolds

Zubehör
Accessories

L2X Drop-In System

Heißkanaldüsen · Schraubmontage

Nozzles · Screw-in installation

EWIKON

Heißkanaldüse Ø 9 mm

Version -B1/-B2 · -C1/-C2

95093 . . .

- B1 Schraubvorkammer Standard
- B2 Schraubvorkammer mit Kugelkalotte für schnellerstarrende oder verstärkte Materialien

Düsen Spitze mit Spitze

Ansprit-ØD: min. 1,5 mm, max. 3,5 mm

- C1 verlängerte Schraubvorkammer Standard
- C2 verlängerte Schraubvorkammer mit Kugelkalotte für schnellerstarrende oder verstärkte Materialien

Düsen Spitze mit Spitze

Ansprit-ØD: min. 1,5 mm, max. 3,5 mm

Nozzle Ø 9 mm

Version -B1/-B2 · -C1/-C2

95093 . . .

- B1 Standard screw-on gate bush
- B2 Screw-on gate bush with ball geometry for rapidly freezing or reinforced materials

Nozzle insert with tip

Gate-ØD: min 1.5 mm, max 3.5 mm

- C1 Extended standard screw-on gate bush
- C2 Extended screw-on gate bush with ball geometry for rapidly freezing or reinforced materials

Nozzle insert with tip

Gate-ØD: min 1.5 mm, max 3.5 mm

Zentrieringe
Angießbuchsen
Locating rings
Sprue bushings

Heißkanaldüse Ø 9 mm
Nozzle Ø 9 mm

L2X

Antriebseinheiten
Drive units

Verteiler
Manifolds

Zubehör
Accessories

L2X Drop-In System

Heißkanaldüsen · Schraubmontage

Nozzles · Screw-in installation

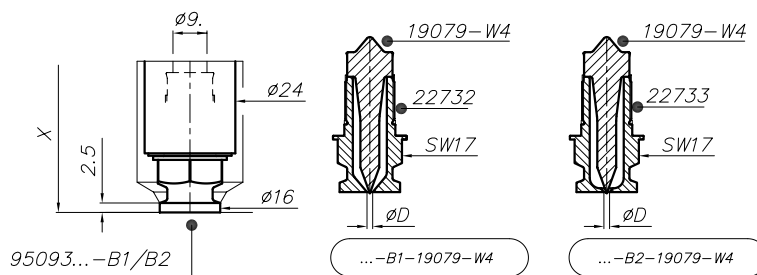
EWIKON

Zentrier-
ringe
Angießbuchsen
Locating rings
Sprue bushings

Heißkanaldüse Ø 9 mm
Version -B1/-B2 · -C1/-C2

Nozzle Ø 9 mm
Version -B1/-B2 · -C1/-C2

Version B1/B2



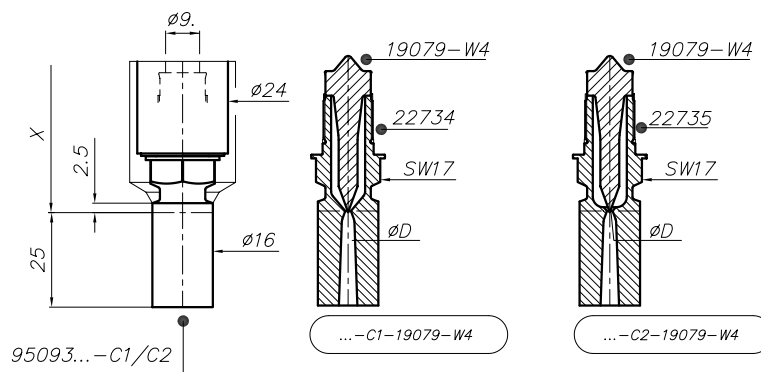
z319-06

Heißkanaldüse Ø 9 mm
Nozzle Ø 9 mm

L2X

Antriebseinheiten
Drive units

Version C1/C2



z319-07

Verteiler
Manifolds

Zubehör
Accessories

L2X Drop-In System

Heißkanaldüsen · Schraubmontage

Nozzles · Screw-in installation

EWIKON

Heißkanaldüse Ø 9 mm

Heißkanaldüse Version -D · -E · -F

95093 . . .

-D Kontur direkt im Einsatz

Düsen spitze offen Ø3

Anspritz-ØD: min. 2,5 mm, max. 4,0 mm

-E Schraubvorkammer Standard

Düsen spitze offen Ø3

Anspritz-ØD: min. 2,5 mm, max. 4,0 mm

-F verlängerte Schraubvorkammer Standard

Düsen spitze offen Ø3

Anspritz-ØD: min. 2,5 mm, max. 4,0 mm

ACHTUNG:

Bei offenen Düsen muß der Anspritz-Ø der Vorkammergeometrie immer mindestens 0,5 mm kleiner sein als der Ø der Düsen spitze. Sollte ein anderer Anspritz-Ø gewünscht werden, bitte Rücksprache mit EWIKON.

Nozzle Ø 9 mm

Nozzle version -D · -E · -F

95093 . . .

-D Contour directly in the insert

Open tip Ø3

Gate-ØD: min 2.5 mm, max 4.0 mm

-E Standard screw-on gate bush

Open tip Ø3

Gate-ØD: min 2.5 mm, max 4.0 mm

-F Extended standard screw-on gate bush

Open tip Ø3

Gate-ØD: min 2.5 mm, max 4.0 mm

ATTENTION:

Nozzles with open tip inserts - The gate diameter of the insert has to be at least 0.5 mm smaller than the diameter of the insert. In case of a different gate diameter, please contact EWIKON.

Zentrieringe
Angeißbuchsen
Locating rings
Sprue bushings

Heißkanaldüse Ø 9 mm
Nozzle Ø 9 mm

L2X

Antriebseinheiten
Drive units

Verteiler
Manifolds

Zubehör
Accessories

L2X Drop-In System

Heißkanaldüsen · Schraubmontage

Nozzles · Screw-in installation

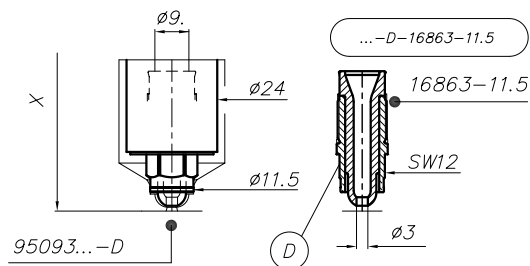
EWIKON

Zentrieringe
Angeißbuchsen
Locating rings
Sprue bushings

Heißkanaldüse Ø 9 mm
Heißkanaldüse Version -D · -E · -F

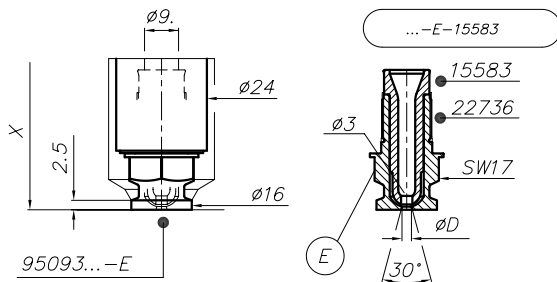
Nozzle Ø 9 mm
Nozzle version -D · -E · -F

Version D



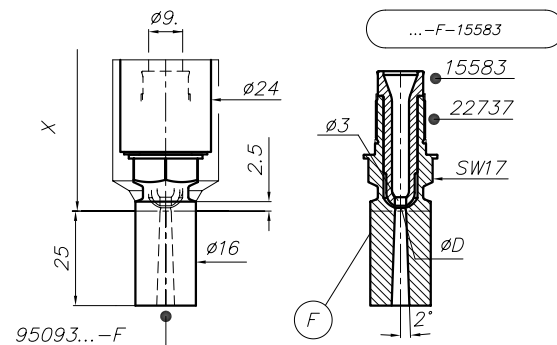
z319-08

Version E



z319-09

Version F



z319-10

Heißkanaldüse Ø 9 mm
Nozzle Ø 9 mm
L2X

Antriebseinheiten
Drive units

Verteiler
Manifolds

Zubehör
Accessories

L2X Drop-In System

Heißkanaldüsen · Schraubmontage

Nozzles · Screw-in installation

EWIKON

Heißkanaldüse Ø 9 mm

Einbauhinweise

95093 ... -A

Einbaugeometrie

Anspritzbereich direkt im Einsatz

- 1 Standardgeometrie: $\text{ØD} = 1,5 \text{ mm}$, max. 3,5 mm
- 2 mit Kugelkalotte für schnellerstarrende oder verstärkte Materialien, $\text{ØD} = 1,5 \text{ mm}$, max. 3,5 mm

Nozzle Ø 9 mm

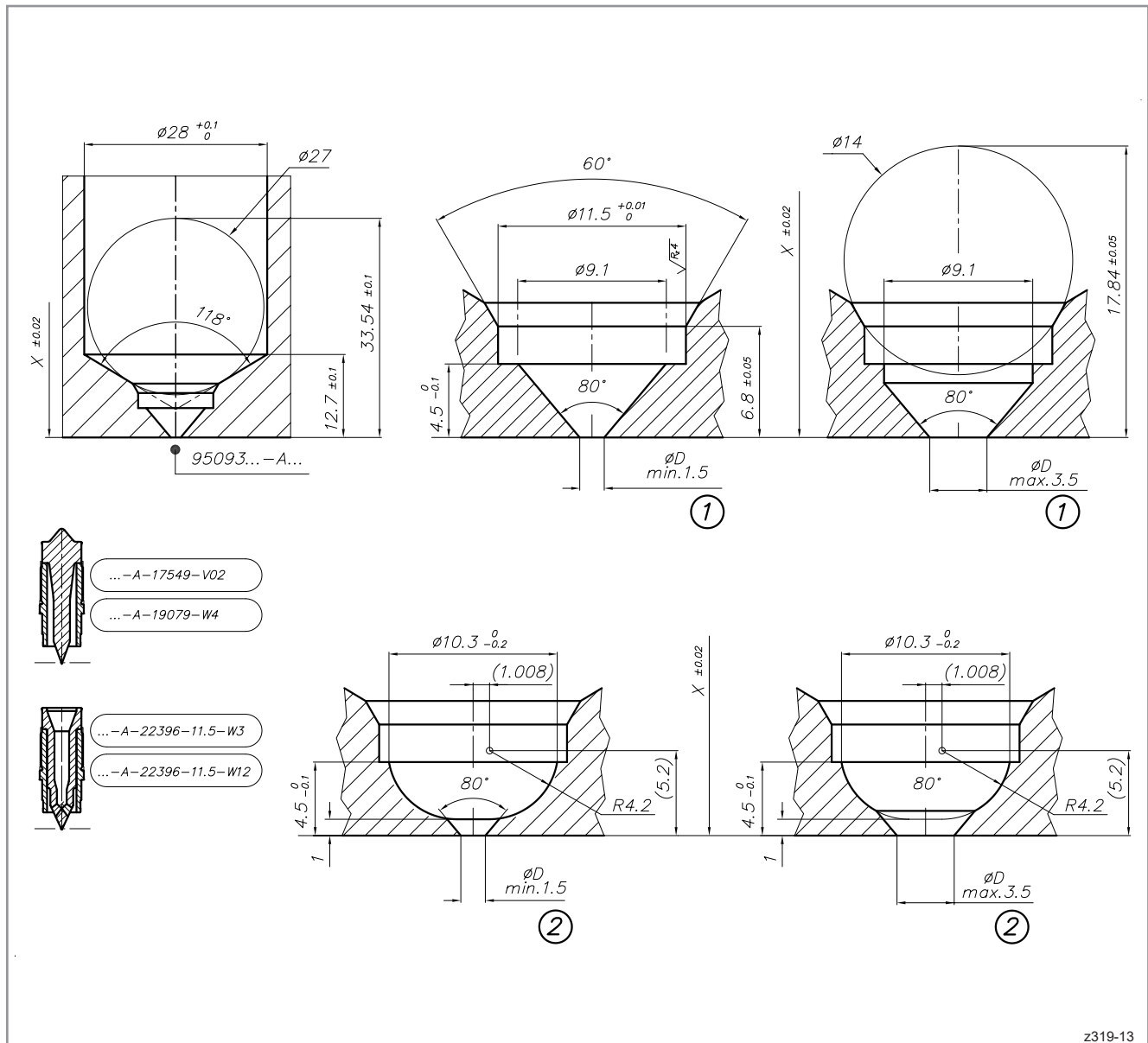
Assembly notes

95093 ... -A

Installation geometry

gate area directly in the insert

- 1 Standard geometry $\text{ØD} = 1.5 \text{ mm}$, max 3.5 mm
- 2 With ball geometry for rapidly freezing or reinforced materials, $\text{ØD} = 1.5 \text{ mm}$, max 3.5 mm



z319-13

L2X Drop-In System

Heißkanaldüsen · Schraubmontage

Nozzles · Screw-in installation

EWIKON

Zentrier-
ringe
Angieß-
buchsen
Locating
rings
Sprue
bushings

Heißkanaldüse Ø 9 mm

Einbauhinweise

95093 ... -D

Einbaugeometrie Anspritzbereich direkt im Einsatz

- 1 Standardgeometrie: $\varnothing D = 2,5$ mm
- 2 $\varnothing D$ max. = 4,0 mm

Bei offenen Düsen muß der Anspritz- \varnothing der Vorkammergeometrie immer mindestens 0,5 mm kleiner sein als der \varnothing der Düsen Spitze. Sollte ein anderer Anspritz- \varnothing gewünscht werden, bitte Rücksprache mit EWIKON.

Nozzle Ø 9 mm

Assembly notes

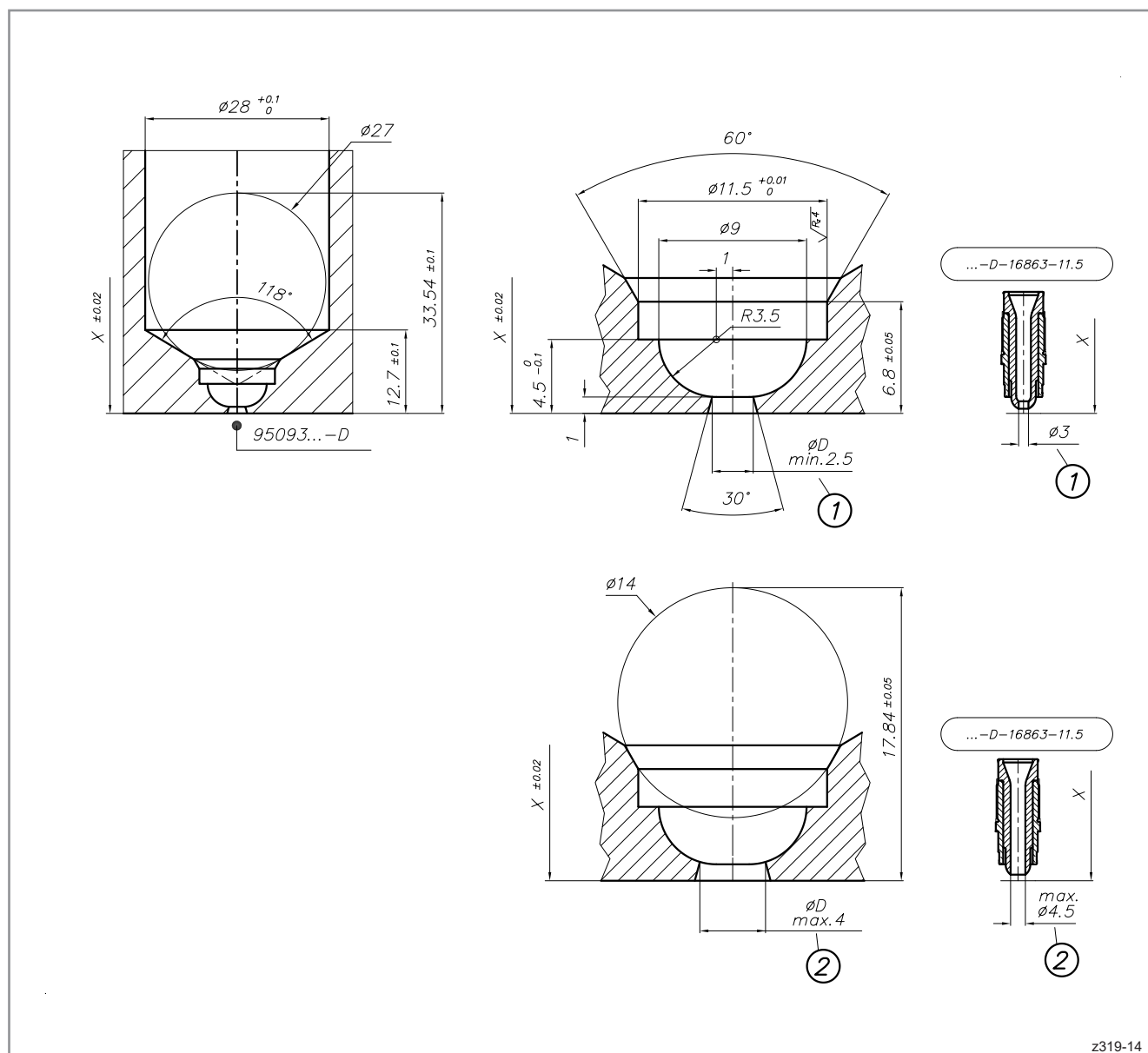
95093 ... -D

Installation geometry of gate area directly in the insert

- 1 Standard geometry: $\varnothing D = 2.5$ mm
- 2 $\varnothing D$ max = 4.0 mm

Nozzles with open tip inserts

The gate diameter of the insert has to be at least 0.5 mm smaller than the diameter of the insert. Please contact EWIKON, if a different gate diameter is requested.



Heißkanaldüse Ø 9 mm
Nozzle Ø 9 mm
L2X

Antriebseinheiten
Drive units

Verteiler
Manifolds

Zubehör
Accessories

z319-14

L2X Drop-In System

Heißkanaldüsen · Schraubmontage

Nozzles · Screw-in installation

EWIKON

Heißkanaldüse Ø 9 mm

Einbauhinweise

95093 ...

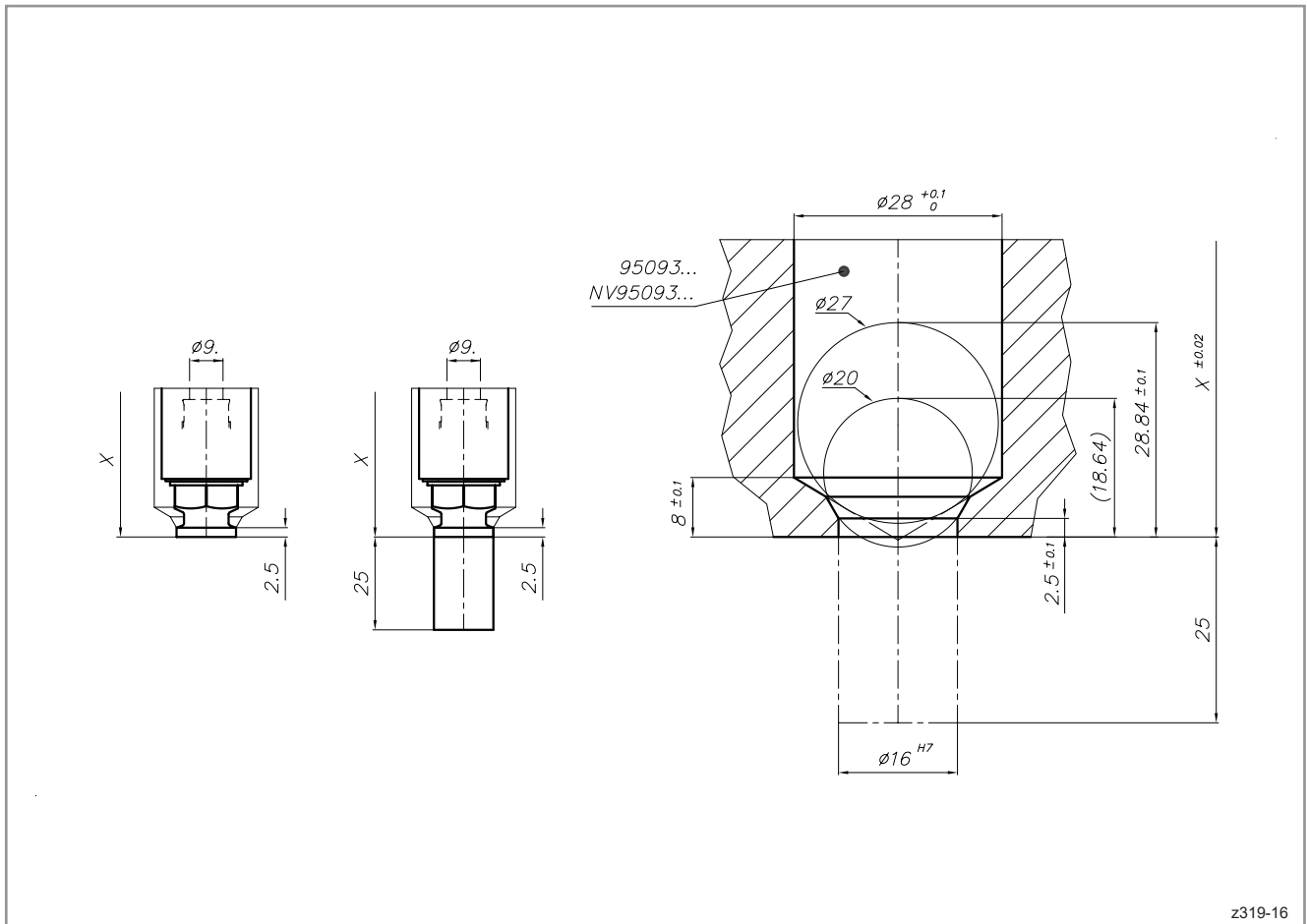
Einbaugeometrie im Anspritzbereich
mit Schraubvorkammer

Nozzle Ø 9 mm

Assembly notes

95093 ...

Installation geometry in the gate area
with screw-on gate bush



z319-16

L2X Drop-In System

Heißkanaldüsen · Schraubmontage

Nozzles · Screw-in installation

EWIKON

Zentrieringe
Angeißbuchsen
Locating rings
Sprue bushings

Heißkanaldüse Ø 9 mm

Einbauhinweise

95093 ...

Einbauhinweis Schraubvorkammer

- 1 Maß H = 2,5 mm
- 2 1 mm stirnseitig freistellen
- 3 0,5 mm freistellen

Nozzle Ø 9 mm

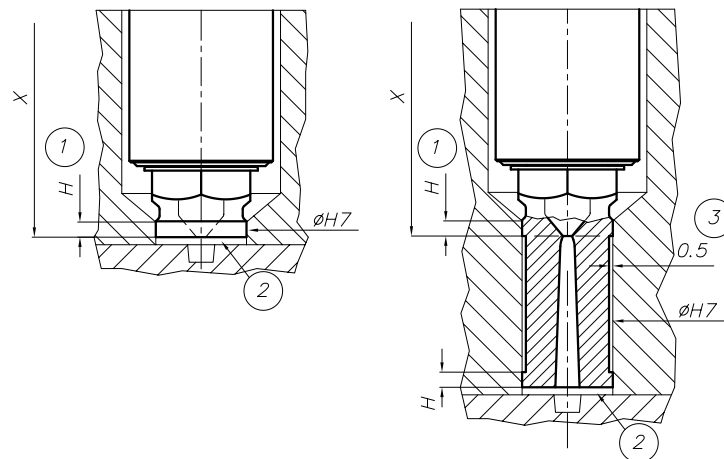
Assembly notes

95093 ...

Assembly note screw-on gate bush

- 1 Dim. H = 2.5 mm
- 2 1 mm recess on the face
- 3 0.5 mm recess

Heißkanaldüse Ø 9 mm
Nozzle Ø 9 mm
L2X



z372-01

Antriebseinheiten
Drive units

Verteiler
Manifolds

Zubehör
Accessories